



Ideen zum Selberbauen – Käfige



Käfiggröße: 120cm * 60cm
Bewohner: 2 Jungs
Kosten: 59,- €

Besonderheiten: zweite ebene mit Leiter, lackiert
Kosten: 25,- €

Inhalt (Kosten): ~100,- €

Erbauer/Standort: Janina E., Hannover
Internetquelle: www.meine-meerschweine.de.vu

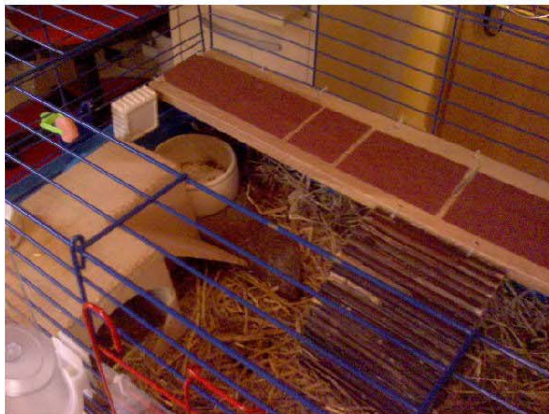


Käfiggröße: 1,40er
Bewohner: 3-4
Kosten: 50,- € (gebraucht)

Besonderheiten: komplette 2. Etage, Nutzung als Urlaubsaufenthalt

Inhalt (Kosten): 30,- €

Erbauer/Standort: Christiane M., Dreieich bei Frankfurt
Internetquelle: www.tierischdrauf.info

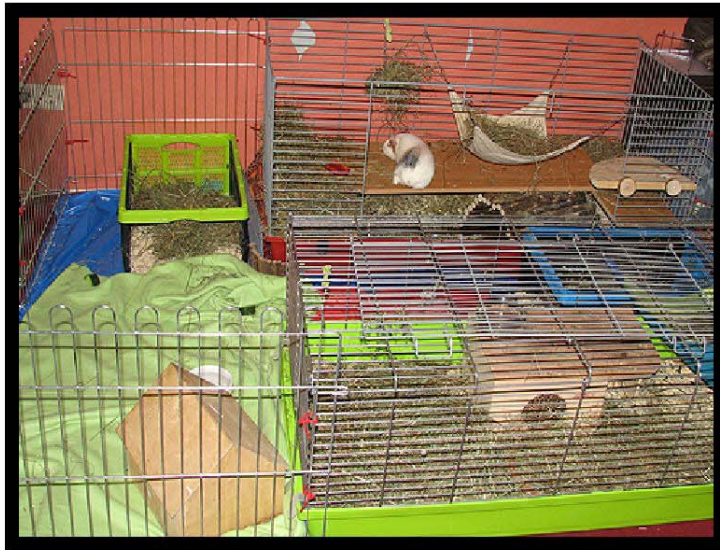


Käfiggröße: 2,00 m * 1,00 m
Bewohner: 4
Kosten: 30,- €

Besonderheiten: Etage 1,64 m * 0,2 m

Inhalt (Kosten): k. A.

Erbauer/Standort: Stefanie G., Hamburg
Internetquelle: www.herz-eines-wolfes.de.vu



Käfiggröße: 2 x 1,20 m
Bewohner: 2
Kosten: 130,- €

Besonderheiten: Etage 1,64 m * 0,2 m

Inhalt (Kosten): 130,-€

Erbauer/Standort: A. K., Hagen
Internetquelle: www.strawberry-flavour.de



Eine Initiative von
schweinezüchter.de
gegen Einzelhaltung



www.meerschweinforum.de
Infos - Austausch - Hilfe

© Angela Müller, in Zusammenarbeit mit Usern des www.meerschweinforum.de

